

Inhaltsverzeichnis

Willkommen.....	4
Sicherheitshinweise.....	4
Verpackungsinhalt.....	4
Positionierung Empfänger/Tower.....	5
Einsatz/Austausch der Batterien.....	5
Startvorbereitung.....	5
Codierung WIRELESS Handregler.....	6
Fehlerbeseitigung und technische Daten.....	6
Zubehör.....	6

Willkommen

Herzlich Willkommen im Team Carrera!
Die Bedienungsanleitung enthält wichtige Informationen zum Aufbau und zur Bedienung Ihres WIRELESS Set für Carrera DIGITAL 124/132 auf Basis von Infrarot-Technologie.
Lesen Sie diese bitte sorgfältig durch und bewahren Sie sie anschließend auf. Bei Fragen wenden Sie sich bitte an einen Fachhändler oder die Carrera Service Hotline +49 911 7099-145 oder besuchen unsere Webseiten
www.carrera-toys.com · www.carreraclub.com

Sollten Sie Informationen zur Bedienung des Carrera DIGITAL 124/132 Systems benötigen, entnehmen Sie diese bitte der jeweils beigelegten Bedienungsanleitung.

Bitte überprüfen Sie den Inhalt auf Vollständigkeit und eventuelle Transportschäden. Die Verpackung enthält wichtige Informationen und sollte ebenfalls aufbewahrt werden.

Wir wünschen Ihnen viel Spaß mit Ihrem WIRELESS Set für Carrera DIGITAL 124/132!

Sicherheitshinweise

- **WARNUNG!** Für Kinder unter 36 Monaten nicht geeignet. Erstickungsgefahr wegen verschluckbarer Kleinteile.
Achtung: Funktionsbedingte Klemmgefahr.
- Gehäuse vom WIRELESS Handregler und Tower nicht öffnen!
- Das Spielzeug darf nur mit den angegebenen Batterien betrieben werden!
- Batterien mit der richtigen Polarität einlegen!
- Ungleiche Batterietypen oder neue und gebrauchte Batterien dürfen nicht zusammen verwendet werden!
- Verbrauchte Batterien aus dem Spielzeug herausnehmen!
- Verwendung von aufladbaren Batterien nicht möglich.
- Nicht aufladbare Batterien dürfen nicht aufgeladen werden.

ACHTUNG:

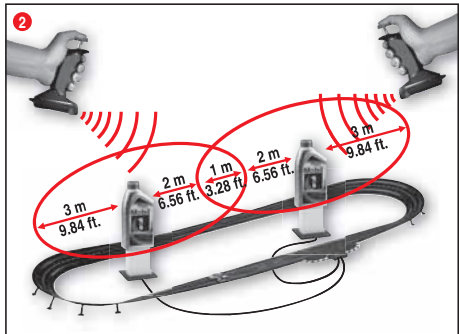
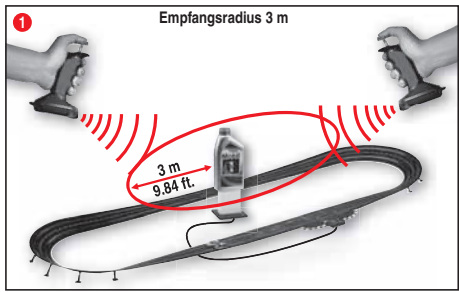
Verbrauchte Batterien dürfen nicht in den Hausmüll. Entsorgung durch Sondermüll.

Verpackungsinhalt



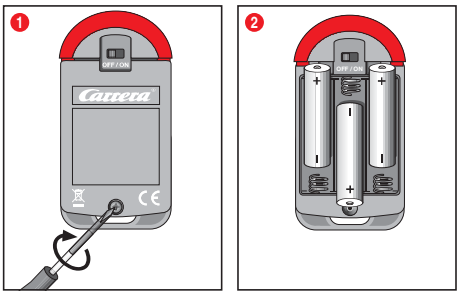
- 2 WIRELESS Handregler (Infrarot)
- 1 WIRELESS Empfänger/Tower
- 2 Neck Strings
- Bedienungsanleitung

Positionierung Empfänger/Tower



Der Tower enthält den Infrarot-Empfänger, der die Signale der Infrarot-Sender (untergebracht im WIRELESS Handregler) an das Carrera DIGITAL 124/132 Fahrzeug weiterleitet. Um die Signale permanent empfangen zu können, sollte der WIRELESS Sender (Handregler) max. 3 m in Sichtweite vom Empfänger/Tower entfernt sein (s. Abb. 1 u. 2). Für einen größeren Empfangsradius kann ein weiterer Empfänger/Tower an die Black Box angeschlossen werden (s. Abb. 2).

Einsatz/Austausch der Batterien

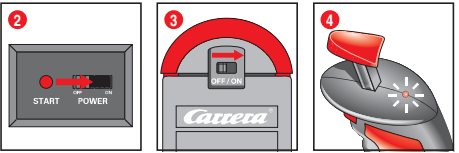
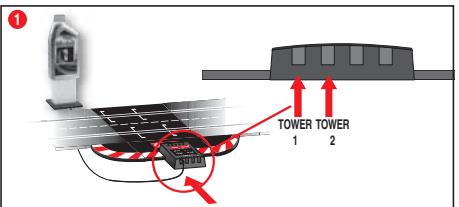


Der WIRELESS Handregler benötigt zum Betrieb 3 x AA (R6) Batterien (nicht im Lieferumfang enthalten). Ein Leistungsabfall der Batterien macht sich durch eine reduzierte Reichweite des Handregler zum Empfänger/Tower und schlechteres Fahrverhalten der Fahrzeuge bemerkbar. In diesem Fall sollten Sie die Batterien an der Unterseite der Handreglers (Abb. 1) wie dargestellt (Abb. 2) austauschen.

Bei neuen Batterien kann man von einer Dauerspielzeit von ca. 48 Stunden oder einer Standby Zeit von ca. 200 Stunden ausgehen.

ACHTUNG:
Ein Spielbetrieb mit aufladbaren Batterien ist nicht möglich.

Startvorbereitung

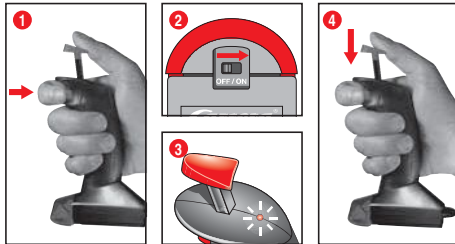


Schließen Sie den Empfänger wie in Abb. 1 gezeigt an. Bei Anschluss von einem Tower ist es unerheblich, an welche der beiden Steckeraufnahmen für die Handregler Sie den Empfänger/Tower anschließen. Bitte beachten Sie, dass das WIRELESS System nur funktioniert, wenn die Signale des WIRELESS Handreglers vom Empfänger empfangen werden können und nicht durch Gegenstände oder Personen unterbrochen werden.

Mit der Carrera DIGITAL 124/132 Black Box ist ein Mischbetrieb von WIRELESS- und kabelgebundenen Handreglern möglich (max. 6 Handregler).
Black Box gem. Abb. 2 einschalten. Handregler auf der Unterseite (Abb. 3) einschalten. Direkt nach dem Einschalten des Handreglers zeigt die Anzahl des Aufblinkens die Handreglercodierung an, siehe Abb. 4 (z.B. 3x aufblinken = Handregler 3). Die LED geht nach 2 Sek. in einen regelmäßigen Blinkrhythmus über und zeigt damit die Spielbereitschaft an. Bei Nichtbetätigung des Handreglers, schaltet sich dieser nach 20 Sek. selbstständig in den Stromsparmodus. Durch Drücken des Stössels bzw. der Weichentaste kann der Handregler wieder aktiviert werden.

D

Codierung WIRELESS Handregler



Handregler mit gedrückter Weichentaste auf der Unterseite einschalten. (Abb. 1 + 2). LED leuchtet permanent (Abb. 3). Weichentaste loslassen und entsprechend oft der gewünschten Codierung drücken (z.B. 2 x drücken = Handregler 2)(Abb. 1). Programmierung durch Drücken des Stössels (Abb. 4) bestätigen. Bei erfolgreicher Programmierung blinkt LED entsprechend der Codierung auf (Abb. 3).

Fehlerbeseitigung und Technische Daten

Fehlerbeseitigung:

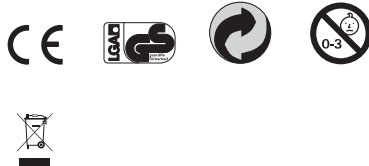
- Bitte beachten Sie, dass es beim Einsatz des Carrera WIRELESS Systems für Carrera DIGITAL 124/132 bei direkter und starker Einstrahlung von Fremdlicht (Sonne, Halogenlampen, Neonröhren und großen Flachbildschirmen) zu Fehlfunktionen kommen kann.
- Eine Doppelcodierung der Handregler wird durch schnelles blinken der LED angezeigt.
- Ist trotz eingeschalteten Handregler und Black Box kein Spielbetrieb möglich, überprüfen Sie die Verbindung zwischen Empfänger/Tower und Black Box.
- Sollte sich der Empfangsradius verringern bzw. das Fahrverhalten der Fahrzeuge verschlechtern, überprüfen Sie bitte die Batterien.

Stromquelle:

6 x 1,5V Mignon-Batterien (AA/R6)
Batterien nicht im Lieferumfang enthalten.

ACHTUNG:

Verwendung von aufladbaren Batterien nicht möglich.



Dieses Produkt ist mit dem Symbol für die selektive Entsorgung von elektrischer Ausrüstung versehen (WEEE). Das heißt, dass dieses Produkt der EU Direktive 2002/96/EC entsprechend entsorgt werden muss, um die entstehenden Umweltschäden zu minimieren.

Weitere Informationen erhalten Sie bei Ihrer lokalen oder regionalen Behörde.

Aus diesem selektiven Entsorgungsprozess ausgeschlossene elektronische Produkte stellen wegen der Präsenz gefährlicher Substanzen eine Gefahr für die Umwelt und die Gesundheit dar.

Zubehör



10108
WIRELESS Empfänger/Tower
für Carrera DIGITAL 124/132
Exklusiv · Evolution
1 WIRELESS Empfänger/Tower
Bedienungsanleitung
(nicht batteriebetrieben)

10107
WIRELESS Handregler
für Carrera DIGITAL 124/132
Exklusiv · Evolution
1 WIRELESS Handregler
1 Neck String
1 Austauschkopf
Bedienungsanleitung
Batteriebetrieben
(3 x 1,5 V AA/LR6 pro Handregler)
(Batterien nicht enthalten)